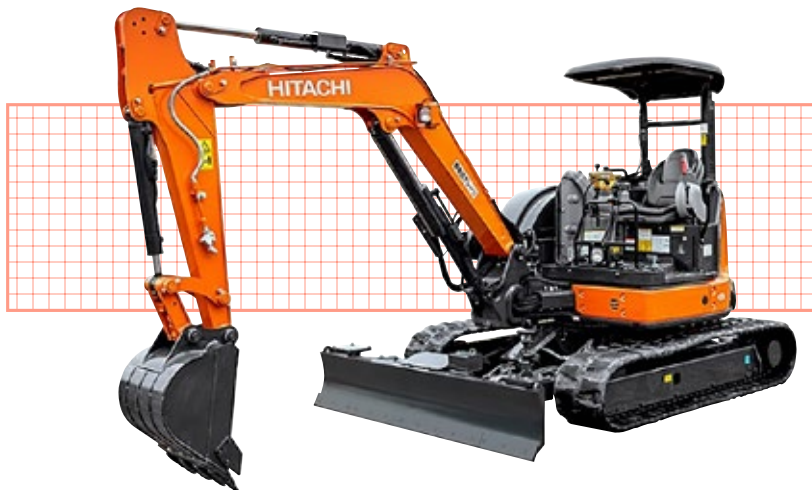


## バックホウ（後方小旋回/クレーン仕様 0.14m<sup>3</sup>）



機械名	バックホウ（後方小旋回/クレーン仕様 0.14m <sup>3</sup> ）	
商品コード	NRF	
メーカー	日立	
形式	ZX40U-5B	
運転質量	kg	4440
標準バケット容量	m <sup>3</sup>	0.14
標準バケット幅（サイドカッタ無し）	mm	600（550）
走行速度 高/低	km/h	4.2/2.5
旋回速度	min <sup>-1</sup>	9.0
最大掘削力（バケット）	kN(kgf)	32.1
A-全長	mm	5,350
B-全幅	mm	1,960
C-全高	mm	2,530
D-後端旋回半径	mm	2,000
E-最低地上高※	mm	340
エンジン定格出力	kW/min <sup>-1</sup>	27.1/2,400
	PS/rpm	63.9/2,400
燃料	軽油	
燃料タンク容量	ℓ	70
尿素水タンク容量	ℓ	
エンジン型式	水冷式4気筒直接噴射式電子制御ガバナ	

※上記は参考数値です。若干仕様が異なる場合もあります。