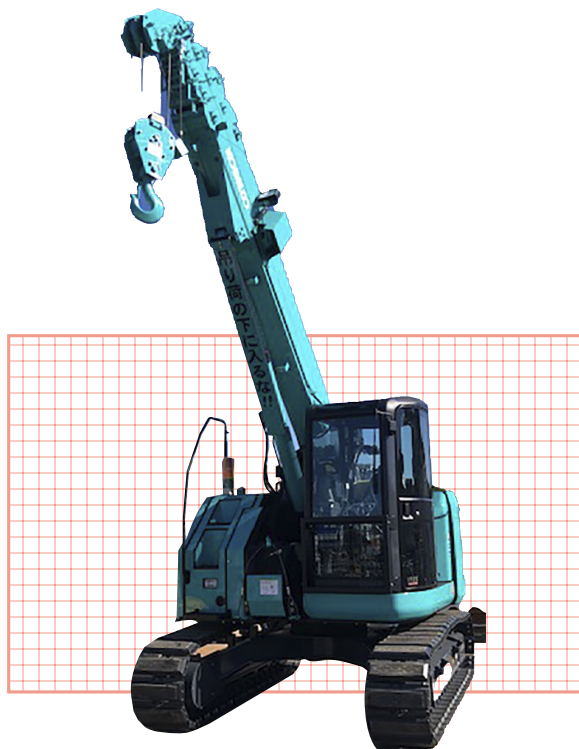


クローラークレーン



機械名		クローラークレーン
商品コード		KRHC
メーカー		コベルコ
形式		CK90UR-3
最大吊り上げ能力	t×m	4.9×2.1 (走行吊り：2.0×2.5)
最大作業半径	kg×m	200×14.01
最大地上揚程 (4本掛け)	m	15.3
最大地下揚程 (4本掛け)	m	24.7
ブーム形式		箱型5段式 (2段単独、3~5段同時伸縮)
ブーム長さ	m	4.25×14.77
無負荷ロープ速度	m/min	104/150 (4層目)
ロープ長さ (標準)	Φmm×m	Φ10×113
ブーム起こし速度	sec/度	20.5/-1°~80°
ブーム伸し時間 (フルストローク)	sec/m	25.4/10.52
旋回速度	min ⁻¹	2.1
走行速度 (1速/2速)	km/h	2.6/5.3
エンジン 型式		いすゞ4LE2XDPC
エンジン 種類		ターボ付直接噴射式ディーゼル
エンジン 定格出力	kW/min ⁻¹	41/2,000
燃料タンク容量	ℓ	95
油圧作動油	ℓ	全量83 (タンク内油量50)
運転質量	kg	9,700
シュー幅	mm	450
接地圧	kPa	46.2

※上記は参考数値です。若干仕様が異なる場合もあります。