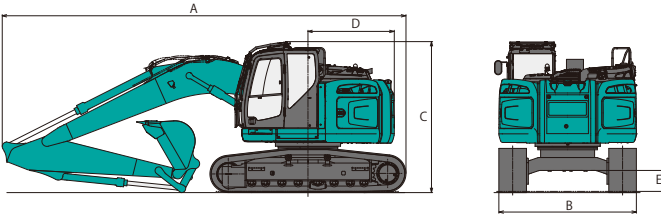


バックホウ（解体仕様機）



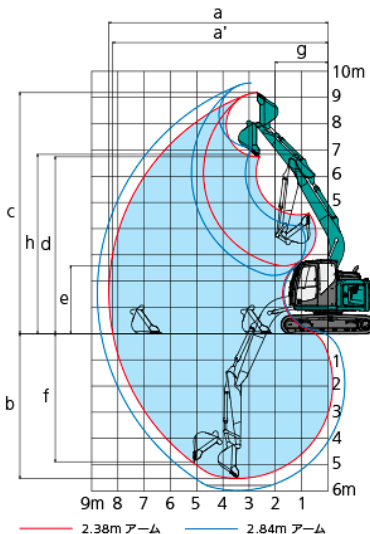
■ 寸法図



機械名		解体仕様機	
商品コード		NRP	
メーカー		コルベコ	
型 式		SK135SRD	
標準バケット容量	山積	m ³	0.5
	平積	m ³	0.38
アタッチメント 装着可能質量	基本ウエイト	kg	1,410
	追加ウエイト	kg	1,600
A-全長		mm	7,410
B-全幅		mm	2,490
C-全高		mm	2,960
D-後端旋回半径		mm	1,490
E-最低地上高*		mm	440
運転質量	基本ウエイト	kg	14,300
	追加ウエイト	kg	14,900
接地圧	基本ウエイト kPa(kgf/cm ²)		45{0.46}
	追加ウエイト kPa(kgf/cm ²)		47{0.48}
エンジン型式		いすゞ 4J1XDRA	
定格出力	kW {PS} /min ⁻¹	73.9/2,000{100.5/2000}	
燃料タンク容量	ℓ	190	
尿素水タンク容量	ℓ	33.9	

単位は国際単位系のSI表示で{}内は従来表示です。*シユール突起を含みません。

■ 作動範囲図



(単位:mm)

項目	機種名	SK135SRD	
		HDアーム	HDロングアーム
a- 最大掘削半径		8,340	8,780
a'- 床面最大掘削半径		8,190	8,640
b- 最大掘削深さ*		5,520	5,980
c- 最大掘削高さ*		9,190	9,560
d- 最大ダンプ高さ*		6,740	7,100
e- 最小ダンプ高さ*		2,580	2,220
f- 最大垂直掘深さ*		4,890	5,440
g- 最小旋回半径		2,000	2,400
h- 同上一時高さ*		6,830	6,850
適用バケット容量(山積)		0.5m ³	0.38m ³

*印はシユール突起を含みません。バケット容量は新JIS表示です。

※上記は参考数値です。若干仕様が異なる場合もあります。