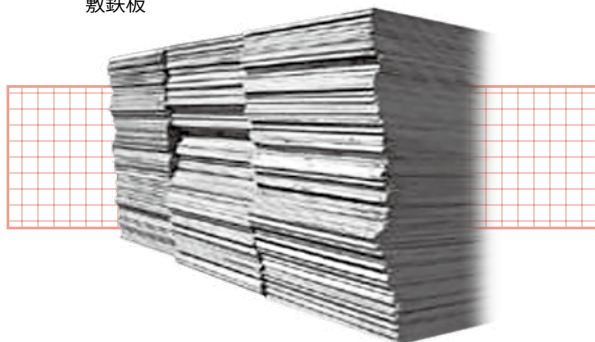


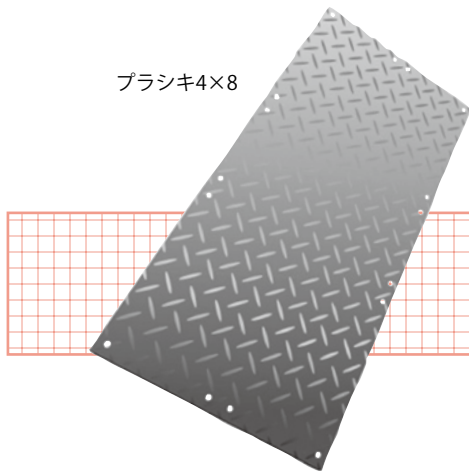
## 敷鉄板 / プラシキ / ゴムマット

敷鉄板

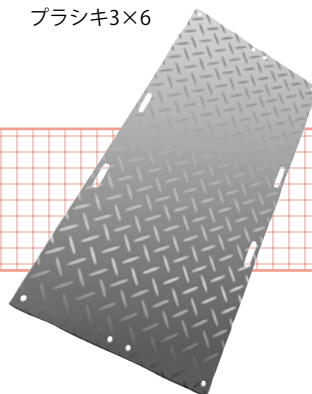


機械名	敷鉄板		
品名 (mm×尺×尺)	寸法 mm	面積 ㎡	重量 kg
22×3×6	22×914×1,829	1.5	289
22×4×8	22×1,219×2,438	3.0	513
22×5×10	22×1,524×3,048	4.5	802
22×5×20	22×1,524×6,096	9.0	1,604

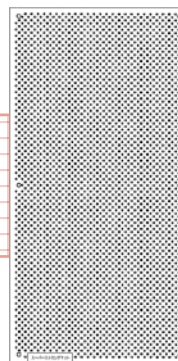
プラシキ4×8



プラシキ3×6



ゴムマット



機械名	プラシキ		ゴムマット	
品名	プラシキ4×8	プラシキ3×6	ゴムマット10mm	ゴムマット20mm
材質	100%ポリエチレン(リサイクル可能)		ナイロン繊維入り特殊合成ゴム	
大きさ	mm 1,220×2,44(4-8、約3㎡)	915×1,830(3-6、約1.6㎡)	1,000×2,000	
重量	kg 39(±5%)	22(±5%)	25	50
厚さ	mm 平均12.7(±5%)		10	20
耐荷重	t 最大車輛重量60(実績値)		36	
穴径	mm 22	丸穴22、手持用長穴37×120	20	
穴数	16	四隅丸穴4、手持用長穴4	6	

※上記は参考数値です。若干仕様が異なる場合もあります。