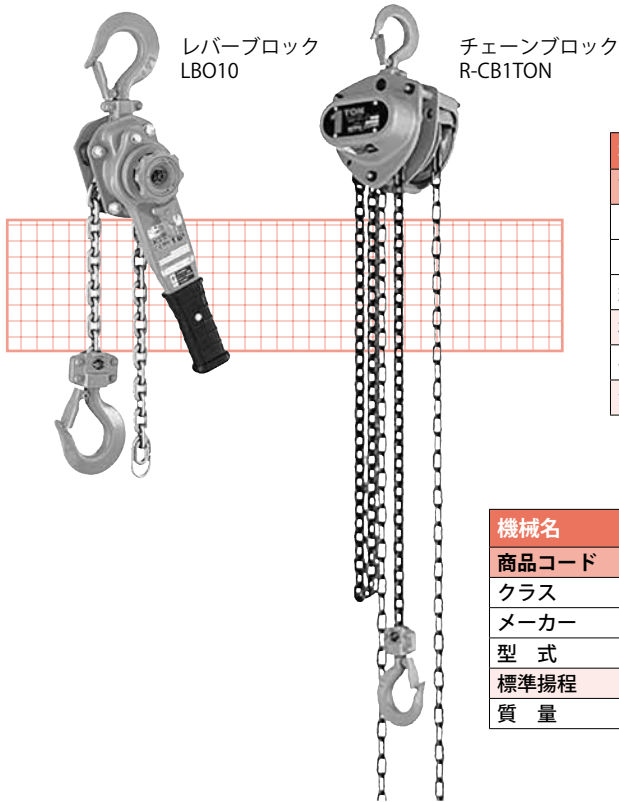


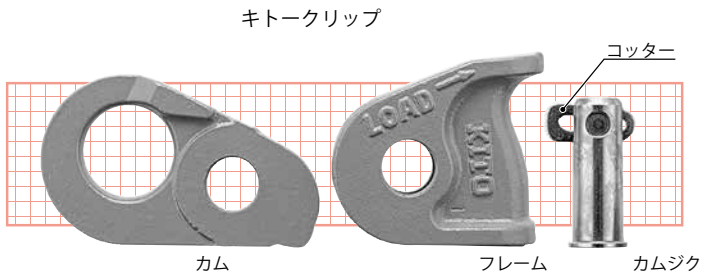
## レバーブロック/チェーンブロック



機械名	レバーブロック		
商品コード	NWL	NWK	NVC
クラス	1t	1.6t	3.2t
メーカー	キトー		
型 式	LB010	LB016	LB032
標準揚程	m	1.5	1.5
手にかかる力	kg	36	34
質 量	kg	5.9	8

機械名	チェーンブロック			
商品コード	NWZ	NWF	NWP	NWG
クラス	1t	2t	3t	5t
メーカー	スリーエッチ		キトー	スリーエッチ
型 式	R-CB 1TON	R-CB 2TON	CB030	R-CB 5TON
標準揚程	m	2.5	3	3
質 量	kg	10.5	16	24

## クリップ



### 特徴

- ◎ワイヤーの場所を問わず、どこでも簡単に取り付けられます。
- ◎ワイヤーをフレームに通し、引くだけでワイヤーを確実につかめます。
- ◎独特のみぞ機構により、ワイヤーをいためません。

### こんな使い方に

- ◎荷物の引き寄せ作業 ◎山林での原木搬出作業
- ◎抜根作業 ◎機械の引き寄せ作業など



負荷側 (LOAD 表示) の方向に、カムとフレームの向きを合わせてください。



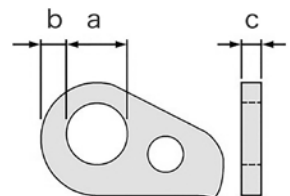
負荷側 (LOAD 表示) の方向に荷重が掛かるようワイヤーをはさんでください。(反対方向では荷重は保持できません。)



カムジクを通します。抜け防止のためコッターの頭部(幅広の方)を軽くハンマーでたたいてください。



機械名	キトークリップ							
商品コード	メーカー	型 式	定格荷重 t	適用するワイヤー ロープ mm	質 量 kg	カム寸法		
						a mm	b mm	c mm
NVM	キトー	KC100	0.75	8~10	0.9	34	16	10.5
NVK		KC140	1.5	12~14	2.0	42	19	15.5



※上記は参考数値です。若干仕様が異なる場合もあります。