

スカイマスター/スーパーデッキ



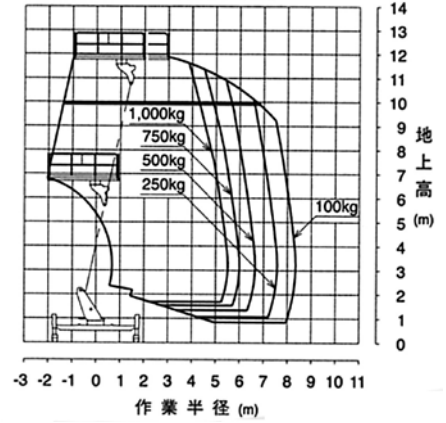
AT-120SRM
*モバイルローラー(→P.50)採用

AT-150S(II)

■作業範囲図

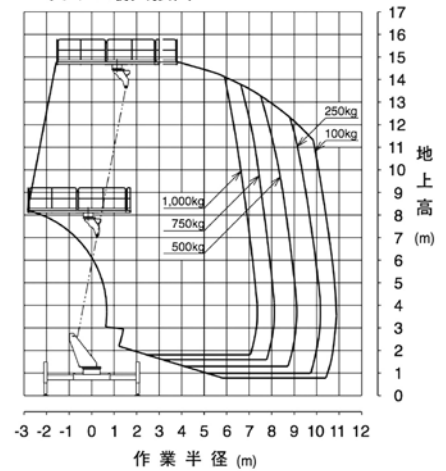
AT-120SRM

アウトリガ最大張出(後方・側方)



AT-150S(II)

アウトリガ最大張出



| 機械名 | | トラック式スーパーデッキ | | |
|-----------------|-----------|-------------------|--------------------|-------|
| 商品コード | JSK | | | |
| メーカー | タダノ | | | |
| 型式 | AT-120SRM | AT-150S(II) | | |
| ブーム格納方向 | 後方格納 | 前方格納 | | |
| 最大作業床高さ | m | 11.9 | 14.8 | |
| 最大作業半径 | m | 8.3 (100kg積載時) | 10.9 (100kg積載時) | |
| デッキ積載荷重 | kg | 1,000 | 1,000 | |
| デッキ旋回角度 | 度 | 360 | 360 | |
| ブーム旋回角度 | 度 | 360 | 360 | |
| ブーム起伏角度 | 度 | -17~78 | -17~79 | |
| アウトリガ張出幅(最小~最大) | mm | 1,630~3,440 | 1,830~4,100 | |
| 格納時車両寸法 | 全長 A | mm | 6,105 | 6,645 |
| | 全幅 B | mm | 1,880 | 2,070 |
| | 全高 C | mm | 3,295 | 3,570 |
| デッキ外側寸法 | 全長 D | mm | 3,000 | 4,600 |
| | 全幅 E | mm | 1,750 | 1,940 |
| | 手摺高 F | mm | 1,010 | 1,010 |
| 架装シャーシ | | 3t車クラス | 3t車クラス | |
| 車両総重量 | kg | 7,885 | 7,055 | |
| 運転資格 | | 技能講習 | | |

※上記は参考数値です。若干仕様が異なる場合もあります。