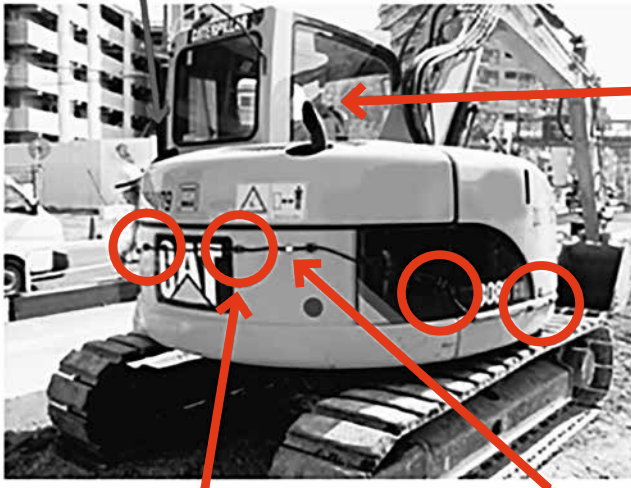


バックホウ用作業半径内監視システム「メットセンサー」

メットセンサーは、バックホウの作業半径内(2m)に作業員が侵入すると、作業員と重機オペレーターの双方に「音」「振動」で危険を知らせます。

フレキシブルセンサーを付けたバックホウが作業員に接近すると作業員には「音と振動」で注意を促し、オペレーターには「警報音」で危険を知らせます。周囲のコーンやガードレール等には反応しないので夜間の工事に使用しても無駄な警報音を出しません。運転席から死角となる右前方部もセンサーが監視します。本装置は、専用の充電電池で動作するので面倒な配線作業がなく現場で短時間に使用できます。

コントローラ(電波受信機)



オペレーター用ブザー



ヘルセンサー(受光器)



フレキシブルセンサー(赤外線発光器)

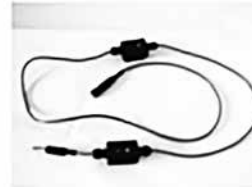
継ぎ足すことができます。



コントローラ
(電波受信機)



フレキシブルセンサー
(赤外線発光器)



ヘルセンサー(作業員側)
赤外線受信+電波発信機



| 機械名 | メットセンサー | |
|-------|--|---------------------------------|
| 商品コード | BS | |
| メーカー | エヌディーリース | |
| 方式 | 対抗式赤外線感知方式 | |
| 感知 | m | 距離:約2 / 上下幅:約2.5 |
| 出力 | オペレーター用ブザー | 断続ブザー音、LED点滅 |
| | ヘルセンサー | 断続ブザー音、LED点滅、電波送信 |
| | 赤外線発光器 | LED点滅 |
| 電源 | 電波受信機 | V DV 11~28 |
| | ヘルセンサー | V 内蔵バッテリー 3.6 |
| 充電器 | 専用電池BOX | 3h充電で最長18h持続 (専用電池BOX用充電器付属) |
| | ヘルセンサー | 8h充電で最長18h持続 |
| 準備構成品 | 専用電池BOX コントローラ 専用電池BOX用充電器 オペレーター用ブザー ヘルセンサー用充電器 フレキシブルセンサーA(0.75m) フレキシブルセンサーB(1.75m) 電源ケーブル(シガーソケット) ヘルセンサー×2 取扱説明書 | |

※上記は参考数値です。若干仕様が異なる場合もあります。